



Visuele problemen bij de ziekte van Parkinson

Even voorstellen



- Cathelijne Kamp
Ergotherapeut
- Nikki Goes
Neuropsycholoog

Introductie



Koninklijke Visio is een expertisecentrum voor slechtziende en blinde mensen.

Wij ondersteunen mensen met een visuele beperking bij het leven van een zo zelfstandig mogelijk bestaan, samen met de mensen om hen heen.



Inhoud presentatie



- Visuele problemen bij Parkinson
 - Oogheelkundig
 - Hogere visuele perceptie
- Revalidatie en advies
- Signalen en algemene tips

Hoe herken je mogelijke visuele problemen?



Verbaal

- Ik zie het wazig
- Ik doe het liefst mijn ogen dicht
- De letters dansen zo, woorden vloeien in elkaar
- Mijn bril is niet meer goed!
- Ik zie het, en opeens is het weg
- Ik moet steeds zo zoeken
- Waar is daar?!
- Ik zie het wel, maar ik begrijp er niets van

Hoe herken je mogelijke visuele problemen?



Non-verbaal

- Dingen 'kwijt' zijn of zoekend gedrag vertonen
- Tast veel meer inzetten tijdens het handelen
- Andere hoofdstand, veel hoofd of oogbewegingen maken, je niet aan kijken, zoekende blik
- Verdwalen in (bekende) eigen omgeving
- Lichthinder of juist meer behoefte aan verlichting

Visuele problemen



Daividsdottir S, Cronin-Golomb A, Lee AC. Visual and spatial symptoms in Parkinson's disease. Vision Research. 2005;45:1285–1296.

Visuele problemen bij ZvP

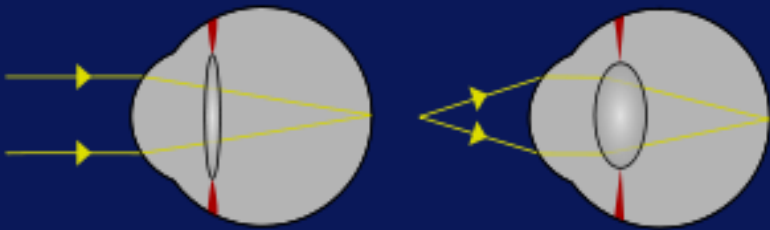


- Al in de eerste fasen (Hoehn & Yahr)
- Dopaminetekort
 - Netvliesniveau
 - Cerebrale waarneming

Oogbewegingsstoornissen



- Saccades minder nauwkeurig
- Volgbewegingen minder vloeiend
- Convergentie en accommodatie verminderd
 - Instabiel beeld, dubbelzien
 - Regels volgen, volgende regel vinden
 - Overzicht
 - Volhouden



and others around it, so th
images fall on the retina o
gery.
Double vision is usually
strabismus (deviation or n
the two eyes), although no
produces double vision. In
movement of the eye in a
direction is impaired due t
or more muscles. Tiltin

Droge en branderige ogen

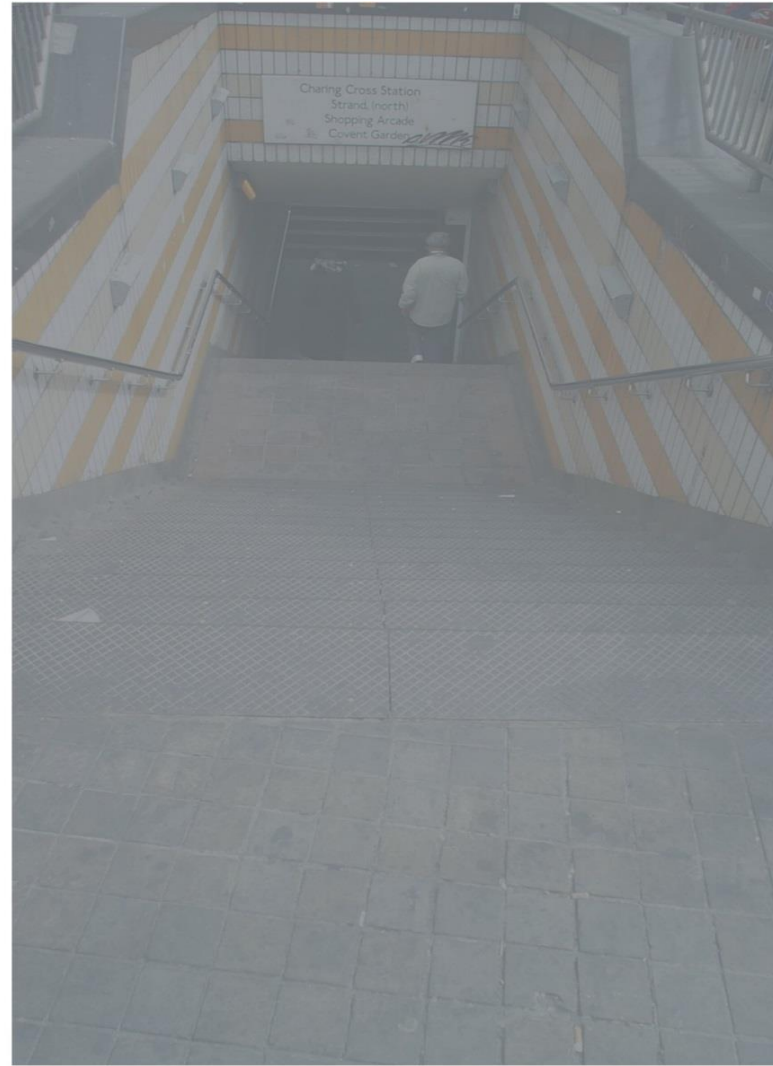
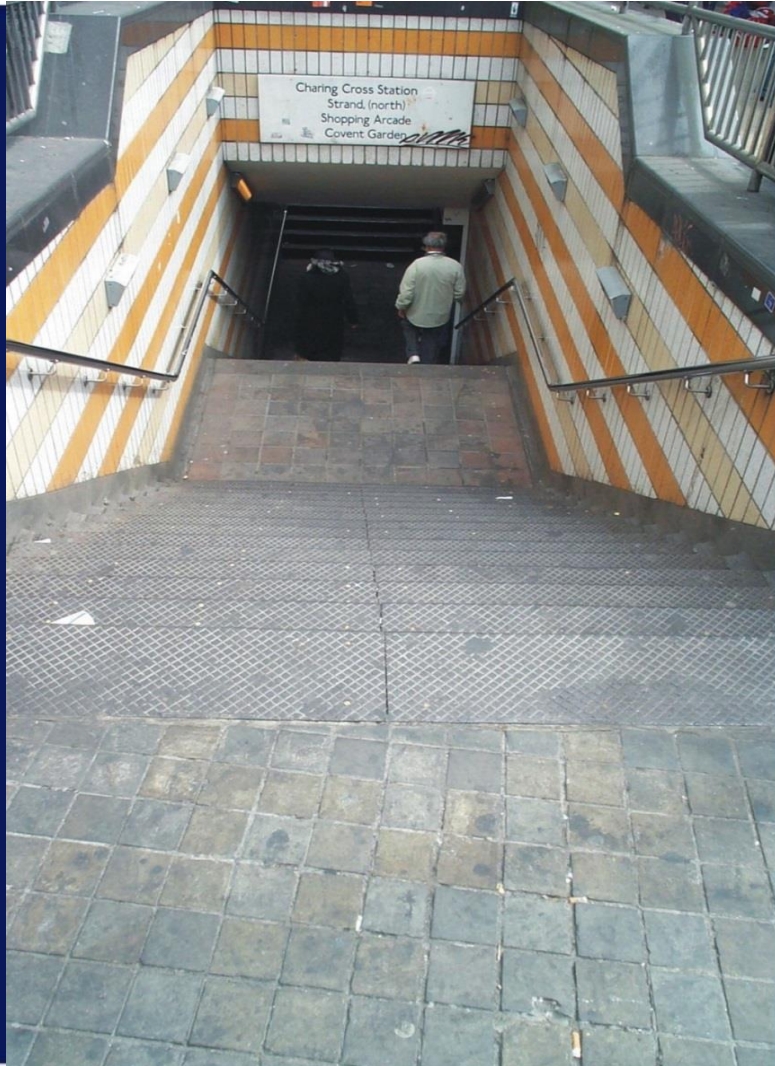


- Verminderde knipperfrequentie
- Veroorzaakt o.a. wazig beeld/lichthinder



Verminderde contrastgevoeligheid

Visio 



Klachten

- Last van licht (binnen en buiten)



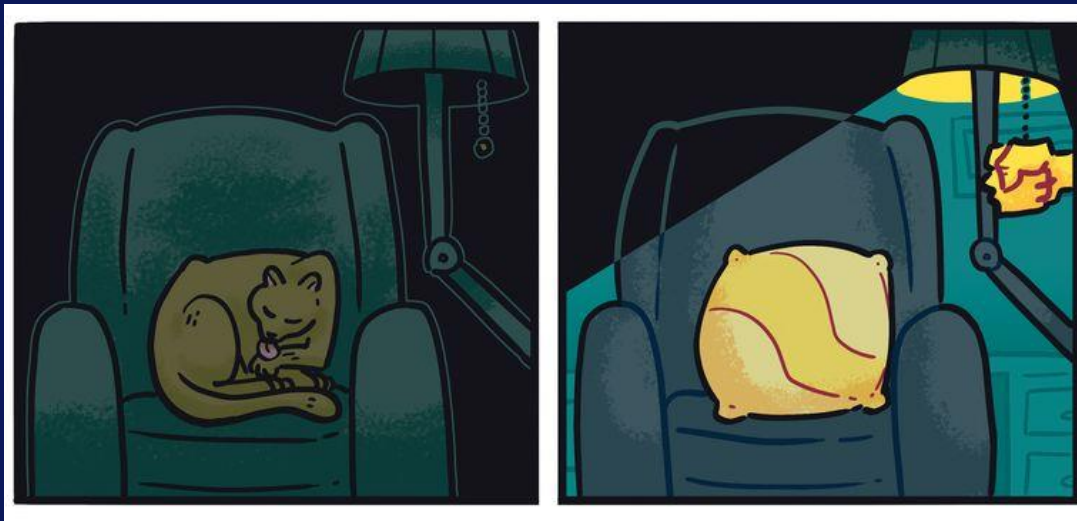
Klachten

- Details niet goed zien, bijv. Lezen
- Vermoeiend



Visuele hallucinaties

- Verkeerde interpretatie van bestaande stimuli
- Over het algemeen bewust dat het niet klopt
- 35-45% van de Parkinson patiënten



Trage visuele scanning



- Traag tempo van visuele informatieverwerking
- Moeite met volgen snelle beweging



Visuele aandachtsproblemen



- Moeite met drukke beelden
- Snel afgeleid
- Moeite met volhouden van een taak



Problemen met gezichts- en emotieherkenning



- Met name moeite interpreteren van gezichtsuitdrukking
- L-DOPA kan positief effect hebben



Ruimtelijke waarneming

- Inschatten afstanden en bewegingen lastiger
- Verminderd ruimtelijk inzicht



Mogelijkheden Visio



- Onderzoek
- Advies
- Revalidatie

- Oogheelkundig onderzoek
- Visueel functieonderzoek



Visueel functie onderzoek



- Visus op afstand en dichtbij
- Invloed verlichting
- Contrastgevoeligheid
- Kleurenzien
- Gezichtsvelden
- Oogbewegingen

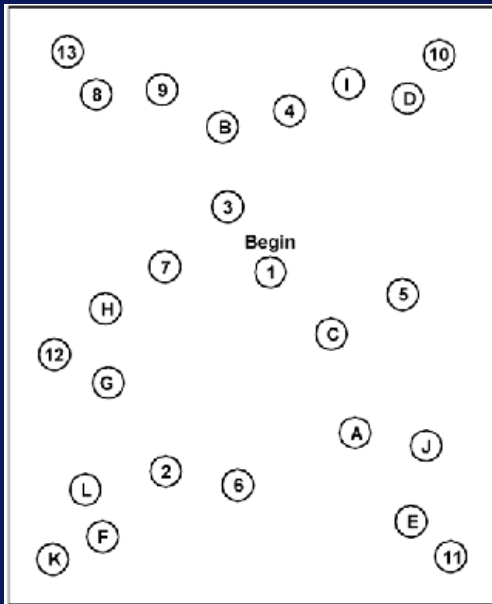
- Brilrecept complex
 - Dubbelbeelden
 - Oogbewegingen
 - Leesgedeelte
 - Lichthinder
 - Filter



- Neuropsychologisch onderzoek



- Hogere visuele perceptiestoornissen



- Ergotherapeutische exploratie



Meest voorkomende hulpvragen

- Lezen
- Gebruik van computer, tablet, smartphone
- Oriëntatie en mobiliteit: lopen, fietsen
- Verlichting

Revalidatie en advies



Wat kan Visio betekenen bij leesproblemen?

- De juiste bril(len)
- Vergroting
- Hoeveelheid visuele informatie
- Zithouding, omgeving
- Verlichting
- Contrast



Revalidatie en advies



- Hulpmiddelen
 - Vergroterend hulpmiddel
 - Lezen op een computer, tablet of e-reader
 - Grootte
 - Contrast
 - Regelaafstand
 - Luisterboeken



Revalidatie en advies



- Buiten mobiliteit
 - Mobiliteitstraining, uitleg, inzicht geven
 - Juiste brillen voor afstand en dichtbij
 - Eventueel afdekken oog bij dubbelzien
 - Lopen met een hulpmiddel
 - Training voor verkrijgen meer overzicht



Revalidatie en advies



Mobiliteit binnenshuis Gebruik van contrast



Verlichtingsadvies

- Taakverlichting en omgevingsverlichting



Revalidatie

- Voorkom lichthinder



Revalidatie en advies

- Maak gebruik van contrast



Effectief



Niet zo effectief

Revalidatie en advies



- Psychologische ondersteuning
 - Onbegrip visuele klachten
 - Omgaan functieverlies
 - Psycho-educatie aan cliënt en naasten

Een aantal algemene tips



- Hanteer vaste plekken voor spullen
- Gebruik een liniaal of afdekvel bij het lezen
- Gebruik contrast
- Gebruik een effen tafelkleed/placemat
- Label laden en schappen

Een aantal algemene tips



- Felgekleure WC-bril
- Markeer op- en afstapjes/traptreden
- Een telefoon met grote toetsen en goed contrast
- Eventueel sprekende horloges of klokken

Verwijzing naar Visio



- Aanmelden via clientservices

088 - 585 85 85

- Verwijzing specialist

- Oogarts
- Neuroloog
- Revalidatie arts
- Specialist ouderengeneeskunde
- Huisarts alleen bij heraanmelding

- Oogheelkundige gegevens

- Neurologische gegevens

- (Revalidatiegegevens)

- Visio valt onder basisverzekering en maakt daarmee aanspraak op het eigen risico

Wie van u ...

...heeft last van visuele klachten?



Dank voor jullie aandacht

Vragen?

nikkigoes@visio.org

cathelijnekamp@visio.org

Visio Heerhugowaard:

088-5859000

